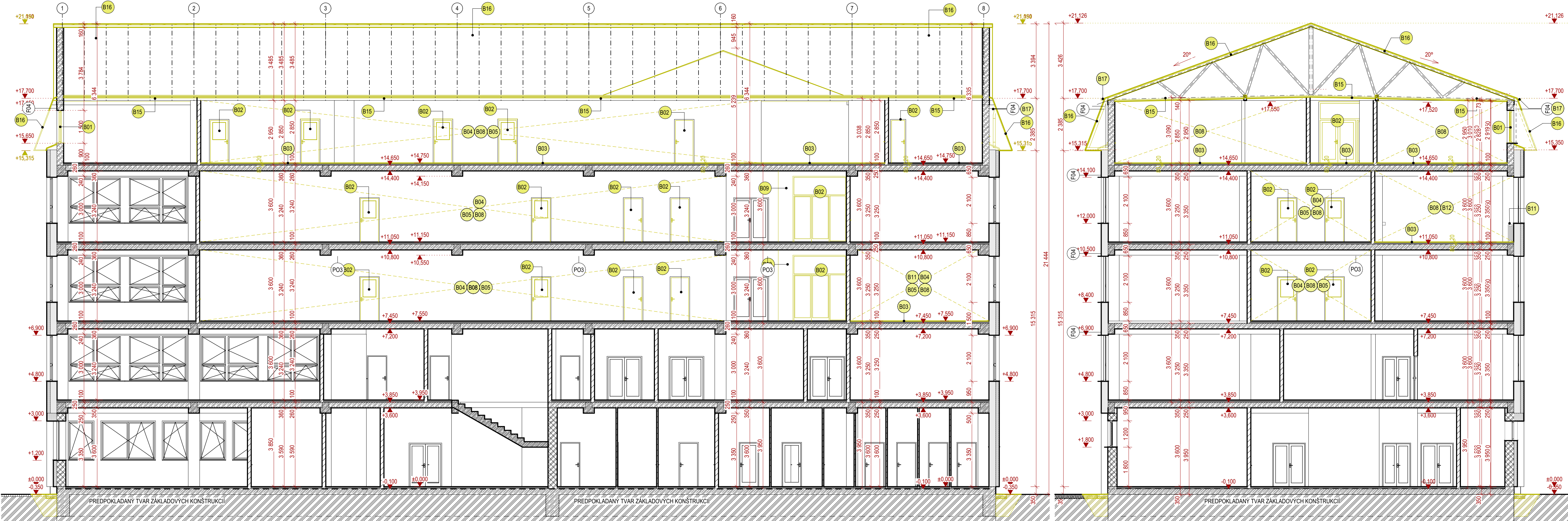


REZY - búracie práce 1:100



LEGENDA MATERIÁLOV

	Jestv. železobetón, nosné konštrukcie - stĺpy, stropné panely, prievlaky, stužidlá
	Jest. stenové panely, hr. 300 mm
	Jest. obvodové pórobetonové tvárnice - prístavba, hr. 300 mm
	Jest. vnútorné pórobetonové pričky, hr. 150, 100 mm
	Jestv. tepelná izolácia - zateplenie obvodovej steny, hr. 150mm
	Búracie práce, demontáž konštrukcií
	Jestv. nášľapná podlahová konštrukcia
	Jestv. murované keramické tvárnice
	rastlý terén
	Štrkové lôžko
	Jest. zatravňovacie tvárnice betónové
	Jest. asfaltové spevnené plochy

POZNÁMKY

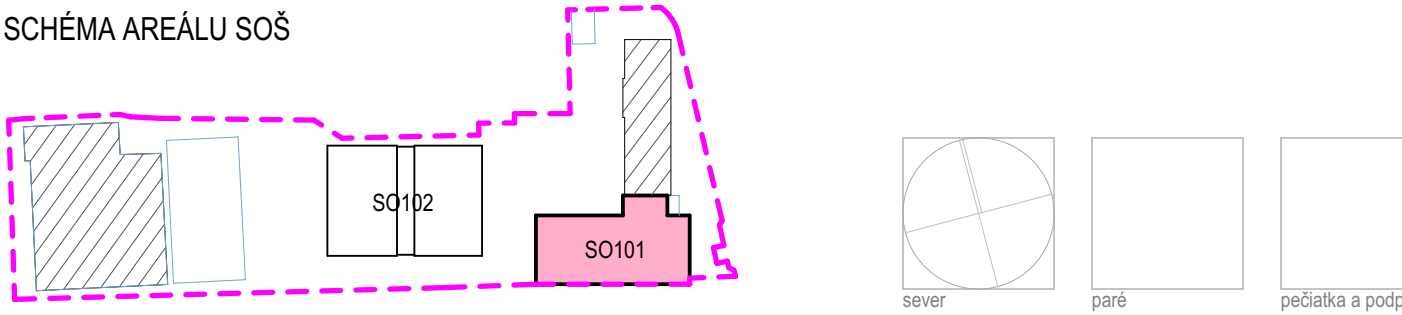
Stuktový stav budovy je zakreslený na základe zamerania (marec 2023) a dodaných podkladov od investora. Pred realizáciou je potrebné vykonať sondy existujúcich konštrukcií a zistiť ich skutkovú skladbu, rozmery a stav. Skôr ako sa začnú búracie práce je potrebné vypratať miestnosti od zariadení a predmetov a odborne odpojiť riešené priestory od elektrického prúdu. V prípade zistených odlišností projektovej dokumentácie od reálneho stavu je nutné prizvať projektanta. Každú zmenu oproti tomuto projektu je nutné odsúhlasiť so zodpovedným projektantom. Projektanti nezodpovedajú za chyby vzniknuté nedodržaním náplne a pokynov tejto PD, preto je potrebné každú zmenu vopred konzultovať s projektantmi. Projekt požičať, zverejniť, rozmnožiť, používať na účely inej stavby, výpisu alebo kopie bez písomného súhlasu autorov je porušenie platných práv!

OZN. POPIS PRÁCE

B01	Demontáž okenných výplní vrátane parapetov, začistenie otvoru
B02	Demontáž interiérových dverí odstraňuje sa len kridlo, zárubeň len odstrániť pôvodnú farbu a očistiť
B03	Odstránenie nášľapnej vrstvy podlahy, vyrovnanie povrchu a začistenie
B04	Odstránenie pôvodnej elektroinštalácie v celom rozsahu, začistenie vyburaných otvorov
B05	Demontáž stropných svietidiel
B06	Demontáž zariadení predmetov sanity
B07	Vybúranie keramického obkladu zo stien, začistenie steny
B08	Vybúranie uvoľnených častí omietky v nutnom rozsahu, začistenie
B09	Vybúranie nenosných zvislých konštrukcií v celom rozsahu
B10	Dodatočné vybúranie otvoru 3 800 mm x 2 150 mm začistenie po búraní
B11	Demontáž pôvodných vykurovacích telies, opieskovanie a príprava na nový náter
B12	Odstránenie pôvodnej omietky a hygienického olejového náter
B13	Demontáž dreveného podlahu v celom rozsahu
B14	Demontáž pôvodného exteriérového plechového parapetu z dôvodu zateplenia fasády, začistenie
B15	Demontáž podlahovej konštrukcie v celom rozsahu, začistenie
B16	Demontáž manzarдовой strešnej konštrukcie s krytinou v celom rozsahu, vrátane podkonštrukcie a jej kotvenia
B17	Demontáž dažďových žlabov a zvodov a klampiarskeho príslušenstva
B19	Odstránenie pôvodných vykurovacích telies v celom rozsahu



SCHÉMA AREÁLU SOŠ



stavebník	BBSK, Námestie SNP 23/23, 974 01 Banská Bystrica	
generálny projektant	VISIA s.r.o., Sládkovičova 2052/50A, 927 01 Šaľa	
zodpovedný projektant	Ing. Ladislav Chatrnúch	číslo revízie
autor	Ing. Ladislav Chatrnúch	dátum revízie
vypracoval	Ing. Mário Chlaň, Ing. Juraj Beňo	stupeň
kontroloval	Ing. Juraj Beňo	dátum
profesia	architektúra	číslo zákazky
názov stavby	SOŠ Technická Lučenec - novostavba edukačného centra, rekonštrukcia objektu školy a spoločenského objektu	
miesto stavby	SOŠ Technická, Dukelských Hrdinov 2, 98 401 Lučenec	mierka
stavebný objekt	SO101	formát
názov výkresu	REZY - búracie práce	číslo výkresu